

An aerial photograph of Norrköping, Sweden. The top half shows a dense urban area with various buildings, including a prominent orange brick building labeled 'GRAND HOTEL' and a tall clock tower. A river flows through the city. The bottom half shows a public square with a tram, a tram stop, and a green area with palm trees and orange umbrellas. A semi-transparent white box with an orange bottom bar is overlaid on the center, containing the title text.

# Kategoristyrning Norrköpings kommun

Lärdomar och erfarenheter



## Bakgrund

- Uppdrag att genomföra **två piloter** inom kategoristyrning från Kommunstyrelsen
- Förstudie om vilka områden som var lämpliga, beslut att gå vidare med **fordon** och **möbler**
- Viktigt att välja områden där det bedöms finnas **stor potential till förbättring, komplex behovsbild**, behov av **samordnad styrning**
- Viktigt att välja områden som är **strategiskt viktiga** även för behovsägarna



## Erfarenheter

- Eftersom kategoristyrkt arbetssätt kräver engagemang och tid från behovsägarna är det viktigt att välja ett område där det finns en samsyn om potential till förbättring
- Fordons- och möbelområdet är lämpliga av flera skäl; det är verksamhetskritiskt och det innehåller flera strategiska styrningar och målkonflikter (exv. hållbarhet/klimat, arbetsmiljö och säkerhet, beredskap, ekonomi)



## Erfarenheter

- Viktigt att ha en **fungerande inköpsorganisation** genom ett fungerande samarbete och metodik mellan behovsägare och upphandling/inköp
- Underlättar hela processen från kartläggning till uppföljning



## Kartläggning

- Analys och kategorisering av fordonsflottan avseende kontor/avdelning/enhet
- Analys av kostnad
- Analys av nyttjandegrad



## Kategorisering

Norrköpings kommuns kommun hade vid den initiala kartläggning (2024) 427 st fordon fördelade på i huvudsak tre förvaltningar

Analys och kategorisering av fordonsflottan avseende typ av fordon samt vem som nyttjar fordonen uppdelat på kontor/avdelning/enhet har genomförts

## Kostnader

Fordonsrelaterade kostnader	Tkr	Andel av total
Leasing	19 084	48%
Drivmedel	5 860	15%
Fordonsskatt	3 094	8%
Service	2 466	6%
Övrigt	2 369	6%
Reparation	2 359	6%
Försäkring	1 665	4%
Däck	1 262	3%
Självrisk	1 218	3%
<b>Summa</b>	<b>39 376</b>	<b>100%</b>





# Kartläggning

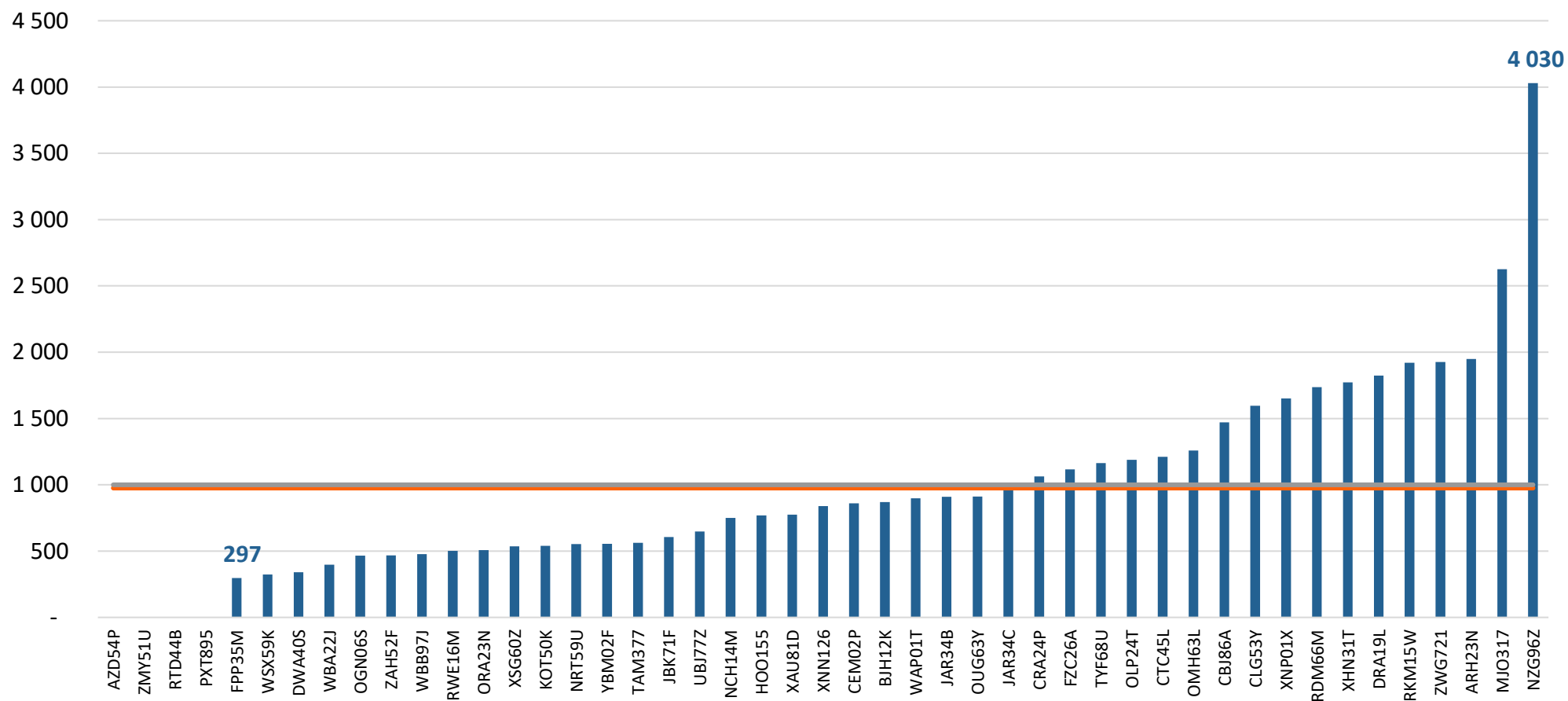
## Analys av nyttjandegrad av fordon

# Analys av nyttjandegrad

- Kommunen saknar elektroniska körjournaler som möjliggör analys av nyttjandegrad i realtid (upphandling pågår).
- Analysen av nyttjandegrad har gjorts på två alternativa sätt (dels en uppföljning av faktisk genomsnittlig årlig körsträcka i samband med återlämnande/avyttring dels genom en prognos utifrån bränsleförbrukning)
- Syftet är att kunna identifiera vilka fordon som har låg nyttjandegrad och därför inte bör förnyas och därigenom minska antalet fordon samt öka nyttjandegraden på kvarvarande fordon.
- Verksamhetsanknutna bilar bör ha en nyttjandegrad som överstiger 1 000 mil/år

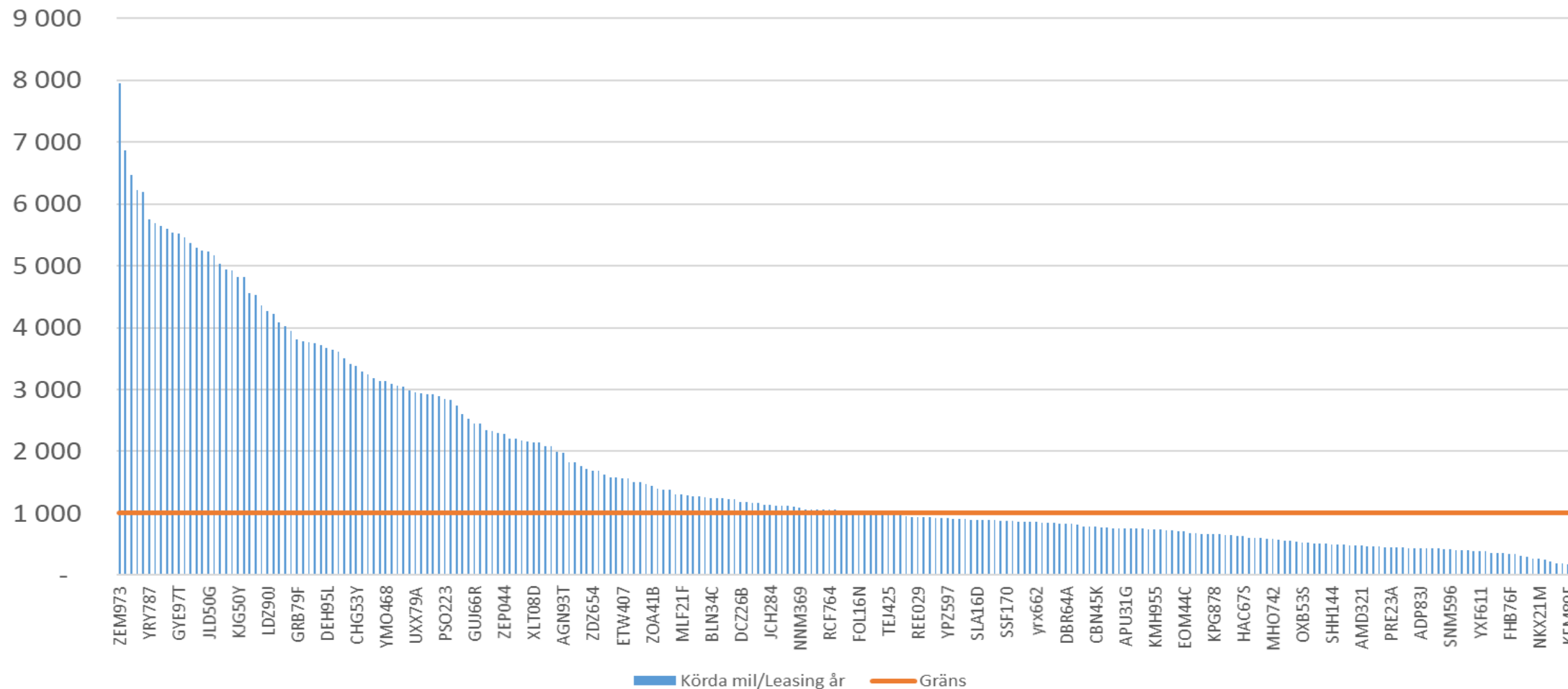
# Analys nyttjandegrad bilar, exempel

Antal mil helår bilar (utifrån data april 2024 omräknat till helår), per bil

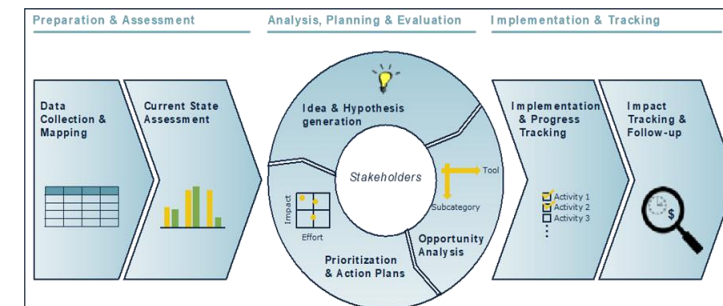


# Analys av återlämnade bilar

## Körda mil per leasingår



# Pågående aktiviteter



## *Fordon*

- Potentiell minskning av antal fordon beaktades i behovsanalys
- Ny uppföljning har genomförts för att mäta antalet fordon och nyttjandegrad av fordon på kontors-/verksamhets-/enhetsnivå
- Fortsatta förbättringsaktiviteter: utvecklad behovsanalys (typkravställning genomförd), förbättrad nyttjandegrad, nytt sätt att hantera tillfälliga behov pga skador etc. (exempelvis kortidshyra eller utvecklad bilpool?)
- Elektrifiering av fordonsflottan
- Civil beredskap
- Upphandling av elektroniska körjournaler med GPS-funktion pågår

# Pågående aktiviteter

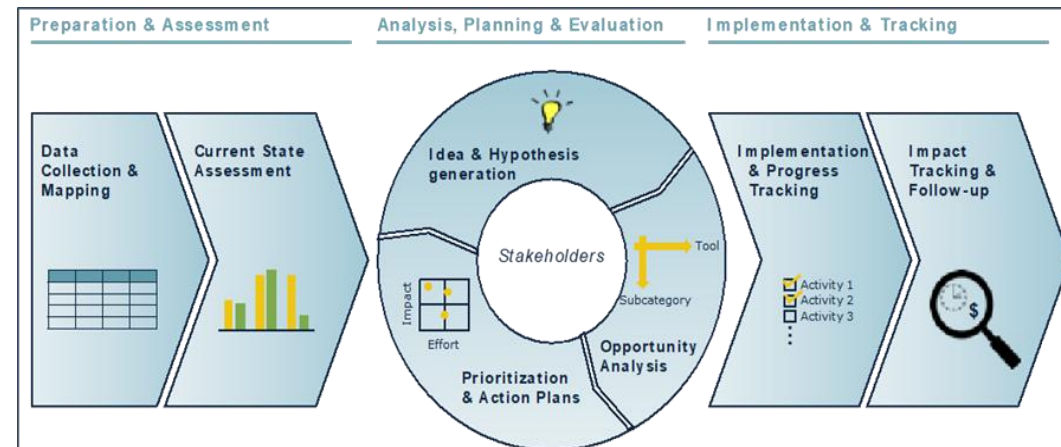
## Fordon

**Exempel:** *behov av att transportera brukare till enstaka aktiviteter eller besöksmål (mindre boenden)*

- Har historiskt hanterats via att enheten leasar en minibuss
- Tänkbar lösning en poollösning

**Exempel:** *behov av ersättningsfordon*

- Ansvar på enhetsnivå eller en centralreserv
- Kommande aktiviteter: upphandling av körjournaler med GPS-funktion påbörjad



# Ny uppföljning nyttjandegrad

- Antalet fordon har minskat från 431 (2024) till 351 (2025).
- Nyttjandegraden har i genomsnitt ökat med 8,3%.
- Fortsatt potential till ökad nyttjandegrad

# Ändrat arbetssätt vid avveckling av leasingfordon

- Norrköpings kommun använder Addas ramavtal fordon för köp och återköp samt har ett eget avtal finansiering
- Analysen visar att kommunen har stora utmaningar att prognostisera körsträckor
- Tidigare nyttjade kommunen återköpsmöjligheten, vilket innebar kostnader i form av övermil och skadekostnader
- Kommunen avyttrar sedan ett antal år fordonen via extern part vilket inneburit minskade kostnader uppgående till:

# Resultat vid extern försäljning

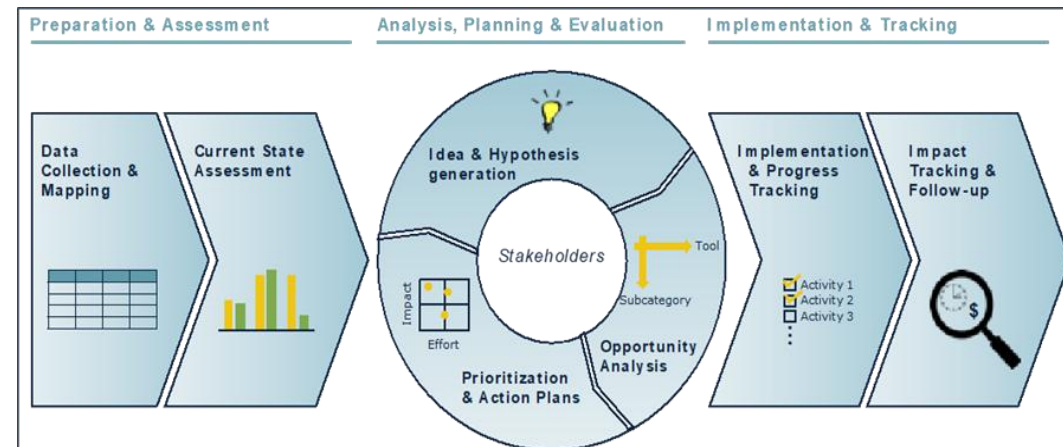
2023-2025

Nedan redovisas resultatet för de fordon som säljs externt istället för att lämnas tillbaka till återförsäljaren

År	Summa (kr)	Antal sålda fordon
2023	8 767 858	134
2024	9 000 472	140
2025	4 117 150	76
<b>Totalt:</b>	<b>21 885 481</b>	<b>350</b>

*Summan är ex moms*

# Kategoristyrning, status



## Möbler (total spend 2025: ca 21 miljoner)

- Initial kartläggning för kontorsmöbler visade stor variation avseende kvalitet och pris (exempelvis kontorsstol med prisvariation från 3 000 kr till 14 000 kr)
- Även vid den initial kartläggning av verksamhetsmöbler framkom stor variation av kvalitet och pris
- Standardsortiment inom verksamhetsmöbler inom skolan är till stor del genomfört och ger möjlighet till ständiga förbättringar
- Arbete med standardsortiment kontorsmöbler pågår

# Kategoristyrning, status

## Möbler

- Komplex kravställningsprocess med flera parter; verksamhet, arkitekt och upphandling
- Bristande sakkunskap inom möbelområdet beroende av inredningsarkitekt, höga kravställningskostnader i relation till inköpsvärde
- Arbete med stärka den interna beställarförmågan pågår
- Ökat återbruk av möbler utreds
- Inriktningen är att öka specialisering inom upphandling

